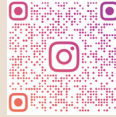


Über den Veranstaltungskalender können Führungen durch die Sonderausstellung gebucht werden:
www.steinzeitdorf-pestener.de/veranstaltungskalender

Steinzeitdorf Pestener

Hauptstr. 100 – 86947 Weil – Ortsteil Pestener
E-Mail: steinzeitdorf-pestener@lra-ll.bayern.de
Internet: www.steinzeitdorf-pestener.de



Öffnungszeiten:

Montag 15 – 19 Uhr

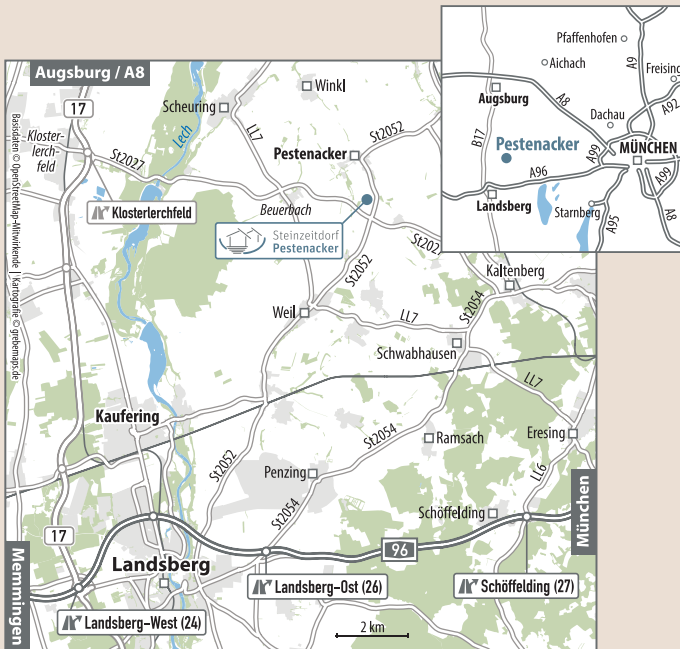
Mittwoch 10 – 14 Uhr

Freitag/Samstag/Sonntag 13 – 17 Uhr

Geschlossen: An Feiertagen und von November bis März

Anfahrt:

Kostenlose Parkplätze auf dem Gelände vorhanden.
Das Steinzeitdorf ist teilweise barrierefrei (Stand 2022).



**Sonderausstellung im Steinzeitdorf Pestener
vom 16.06.2024 bis 31.10.2024**

Herausgeber: Landratsamt Landsberg am Lech
Redaktion: L. Hasukic und T. Weigl
Titelbild wurde mit Bild-KI Midjourney erstellt.
Copyright: Landkreis Landsberg / L. Hasukic und T. Weigl
Grafik: Ursula Seebaß



Steinzeitdorf
Pestener

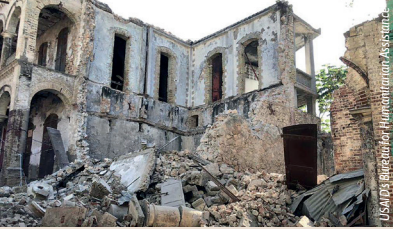


LANDSBERG
AMMERSEE
LECH



Klimaschutz
Landkreis Landsberg am Lech

Eintritt frei!



USA/Ala. Bildarchiv der Hurricane- und Asteroiden-



CC BY 4.0 DEED



CC BY 4.0 DEED



CC BY 4.0 DEED

Noch eine Klimaausstellung?

Aber dieses Mal mit anderer Perspektive!

Große Naturkatastrophen der Geschichte traten selten auf, hatten jedoch oft globale Auswirkungen wie Massenaussterben. Im Gegensatz dazu haben sich klimabedingte Katastrophen in den letzten 100 Jahren fast verzehnfacht.

Die Faszination für Naturgewalten wurzelt in unserem angeborenen Überlebensinstinkt und dem Wunsch, das Unbekannte zu verstehen.

Naturkatastrophen können soziale Solidarität fördern, spielen aber auch mit der Angst. Trotz ihrer Faszination sind ihre Auswirkungen verheerend.

Heutzutage tragen westliche Gesellschaften maßgeblich zur Klimakrise bei, während Entwicklungsländer die schwersten Folgen tragen. Die Bewältigung des Klimawandels ist eine globale Herausforderung, die nicht nur ökonomische und soziale, sondern auch ökologische Implikationen hat.

Über die Ausstellung

Wir laden Sie ein zu einer Reise durch die Zeit, von den eisigen Weiten der Eiszeit über die Feuer speienden Vulkane und erschütternden Erdbeben bis hin zur bedrohlichen Hitze und den drohenden Überschwemmungen.

Doch diese Reise führt uns nicht nur durch vergangene Epochen, sondern auch direkt vor unsere Haustür, wo der Klimawandel seine Spuren hinterlässt.

Lassen Sie uns gemeinsam erkunden, was bereits passiert ist und welche weiteren Schritte erforderlich sind, um diesen Herausforderungen zu begegnen und unsere Zukunft zu gestalten.

Die Ausstellungsstücke wurden von Schülerinnen und Schülern der Grundschule Erpfig im Landkreis Landsberg im Rahmen eines Projekts gestaltet.

Sie sind während der Sonderausstellung im Besucherpavillon des Steinzeitdorfs zu den Öffnungszeiten des Steinzeitdorfs zu besichtigen.



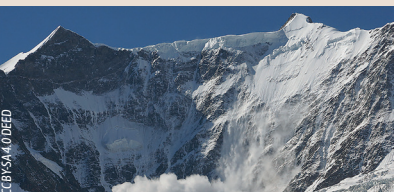
CC BY SA 4.0 DEED



Mit freundlicher Genehmigung von USFS



CC BY SA 4.0 DEED



CC BY SA 4.0 DEED